

CAJA DE CONTROL CB09P CARELINE®



CB09P: Compatible con LA31, LA31R, LA34, LA34R¹⁾ y RA40

Características

- Puede conectar hasta un máximo de 4 actuadores tipo LA31/LA31R, LA34/ LA34R por medio de un enchufe tipo DIN con polos.
- Compatible con actuadores rotatorios RA40 (solo para Corriente Alterna)
- Diseño extremadamente compacto
- Voltaje principal: 100/120/230V AC, 50-60 Hz.
- Ciclo de trabajo: Máximo 10% o 6 min./hora de uso continuo
- Voltaje de salida: 24 VDC
- Temperatura de trabajo 5° C a 40° C
- Protección contra agua: IP 54 o 66 (NO recomendable para túneles de lavado)
- Color: negro o gris
- Enchufes tipo DIN para los controles manuales:
 - o Tipos Ax: HB40, HB60, HB70, DP O FS
 - o Tipos Px: HB4XE, HB5XE, HB60M (versiones PM/IPN), HB7XE/W, DPXE O DP1M
- 3.2 m de cable recto intercambiable.
- EOP = Protección contra sobrecarga (solo para los tipos AC, AD, AS y Px)*
- Médicamente aprobados por la norma EN 60601-1
- Mecanismo protector de uso para los cables de corriente y el enchufe DIN.
- Protección electrónica de los relevos para extender la vida útil, EAS (EAS simple); disponible para los tipos que manejan AC, AD, AE y Px (no recomendable para PM y PN)
- Doble control de corriente (FET + relevo) que monitorea todos los tipos, AC, AD y AE

*

- Los tipos de AD que cuentan con CH1+2 vías cuentan con un cortador de corriente común; los CH3+4 no tienen EOP!
- Los tipos AS cuentan con un cortador de corriente individual
- Los tipos Px cuentan con medición por pulsos.

La CB09P fue diseñada para trabajar conjuntamente con el LA31/ LA31R, LA34/ LA34R¹⁾ y el Actuator Rotativo (RA40) tanto en la industria hospitalaria como en la de rehabilitación. CB9 y LA31 pueden ser integrados con monturas y cables especiales o pueden ser instalados por separado.

Cables de corriente intercambiables, protecciones contra sobrecarga (EOP), EAS, conexiones a tierra (Clase 1) y fusibles intercambiables, hacen de la CB9 una excelente opción para las camas de hospitales.

La serie CB9 CARELINE están disponibles tanto en tipo analógico (Ax) como con micro-procesadores (Px).

Las cajas tipo Ax están diseñadas especialmente para la industria hospitalaria y están médicamente aprobadas por la norma EN 60601-1 (IEC 601-1).

¹⁾ LA34R sólo como artículo especial.

Características:

- Protección tipo 1 o 2
- Indicador de funcionamiento tipo LED. No disponible con cortadores de corriente.
- Fusible principal intercambiable desde el exterior.
- Batería externa de repuesto y cargador integrado (solo en los tipos AE y AD; usar la notación A al ordenar)
- Batería externa de repuesto sin cargador interno. (solo para los tipos AE y AE; usar la notación B al ordenar)
- Cortador de corriente

Características solo disponibles en los tipos Px:

- A escoger entre 8 tipos de programación diferentes. Todos los programas estándar tienen ya sea memoria o memoria de impulso. Para poder usar la característica de memoria, se tiene que conectar a un control manual que también tenga la opción de memoria.
- Aprobada según la norma EN 60335-1
- Economiza energía, debido a que la caja se apaga

automáticamente cuando no es usada.

- Transformador toroidal de alto desempeño y compacto, que ocupa bajo consumo eléctrico y tiene bajas emisiones electromagnéticas.
- Todos los actuadores que son conectados a cajas tipo Px deben ser equipados con interruptor de límite electrónico.

* Protección electrónica contra sobrecarga (solo en los tipos AD, AS y Px)

- AC: Tiene medidas comunes con CH1, CH2, CH3 Y CH4
- AD: Significa que tiene una medición de corriente común en CH1+2. La corriente se cortará cuando la corriente total de ambos canales alcance aproximadamente 3.4 A.
- AS: Significa que tiene una medición de corriente común en CH1, CH2, CH3 Y CH4. La corriente se cortará cuando la corriente en una canal alcance aproximadamente 4 A. La corriente debe ser administrada por la CB9

Opciones (tienen que especificarse por separado):

- Pueden ser instaladas para los LA31
- Se puede ordenar programación personalizada. Favor de ver las indicaciones para diseñar programas especiales.

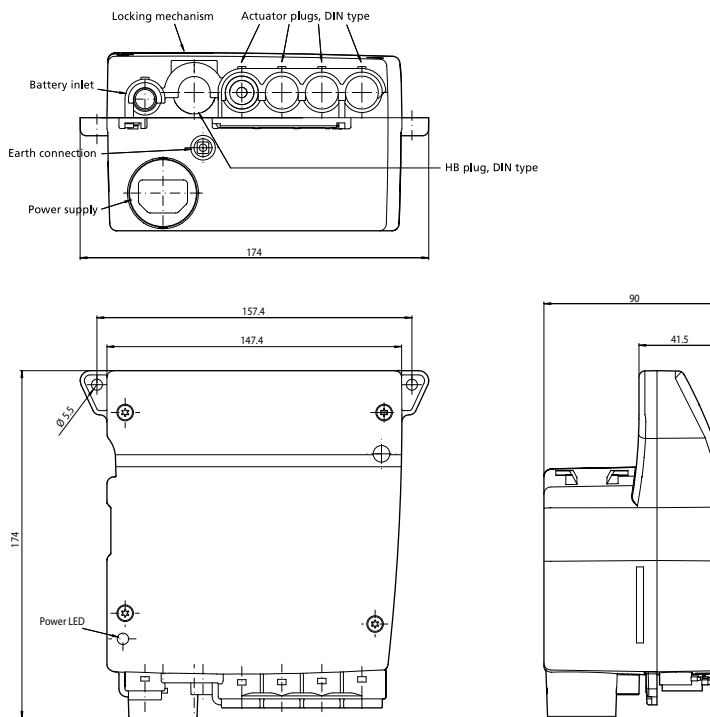


NOTA:

El actuador LA34 con motor rápido no es compatible con ninguna de las versiones estándar de CB9, debido a la gran cantidad de corriente que consumen. La combinación LA34R/CB9 "Px" es disponible solo como artículo especial. Para usarse con LA34 con motor estándar y motores pequeños siempre use una CB9 con EAS.

Además, actuadores con interruptor de límite electrónico no podrán conectarse a los tipos AE o AD debido a conflictos entre la señal de los cables de la caja de control y los cables del interruptor de límite.

CARELINE® CB9



Note: The tolerance between the mounting holes is +/- 0.5 mm.

Novotec Argentina S.R.L.
Av. Velez Sarsfield 1560
(1285) Buenos Aires - Argentina
Tel.: (5411) 4303-8989 / 8900
Fax: (5411) 4032-0184
info@novotecargentina.com
www.novotecargentina.com